



АДМИНИСТРАЦИЯ ГОРОДА ПЕРМИ  
ДЕПАРТАМЕНТ ЗЕМЕЛЬНЫХ ОТНОШЕНИЙ

РЕШЕНИЕ

о размещении объектов № 238 от 20.02.2019

г. Пермь, ул. Сибирская, 15

Департамент земельных отношений администрации города Перми в соответствии с пунктом 3 статьи 39.36 Земельного кодекса Российской Федерации, Положением о порядке и условиях размещения объектов на землях или земельных участках, находящихся в государственной или муниципальной собственности, на территории Пермского края без предоставления земельных участков и установления сервитутов, утвержденным постановлением Правительства Пермского края от 22.07.2015 № 478-п разрешает Ярашеву Расулу

**размещение объекта:** пункт приема вторичного сырья, пункт проката велосипедов, роликов, самокатов и другого спортивного инвентаря, для размещения которых не требуется разрешения на строительство, а также велопарковки

**на землях:** государственная собственность на которые не разграничена

**на срок:** 1 год

**местоположение:** г. Пермь, Мотовилихинский район, ул. Евгения Пермяка (юго-западнее дома по ул. Целинной, 31а).

Территория, согласно схеме, расположена в зоне с особыми условиями использования территорий: приаэродромная территория аэродрома аэропорта Большое Савино; в прочих зонах ограничений: зона нормативного землепользования – месторождения полезных ископаемых.

Ярашеву Р.Х. соблюдать правила охранных зон воздушного пространства, установленные постановлением Правительства Российской Федерации от 11.03.2010 № 138 «Об утверждении Федеральных правил использования воздушного пространства Российской Федерации».

**Приложение:** схема предполагаемых к использованию земель или части земельного участка с координатами поворотных точек границы земельного участка (на 1 л. в 1 экз.).

Начальник отдела предоставления  
земельных участков по работе  
с юридическими лицами



Н.М. Санникова

# Схема предполагаемых к использованию земель или части земельного участка

Объект: Размещение пункта приема вторичного сырья, пункта проката велосипедов, роликов, самокатов и другого спортивного инвентаря, а также велопарковки

Местоположение: Пермский край, г. Пермь, Мотовилихинский район, ул. Евгения Пермяка (юго-западнее дома по ул. Целинная, 31а)

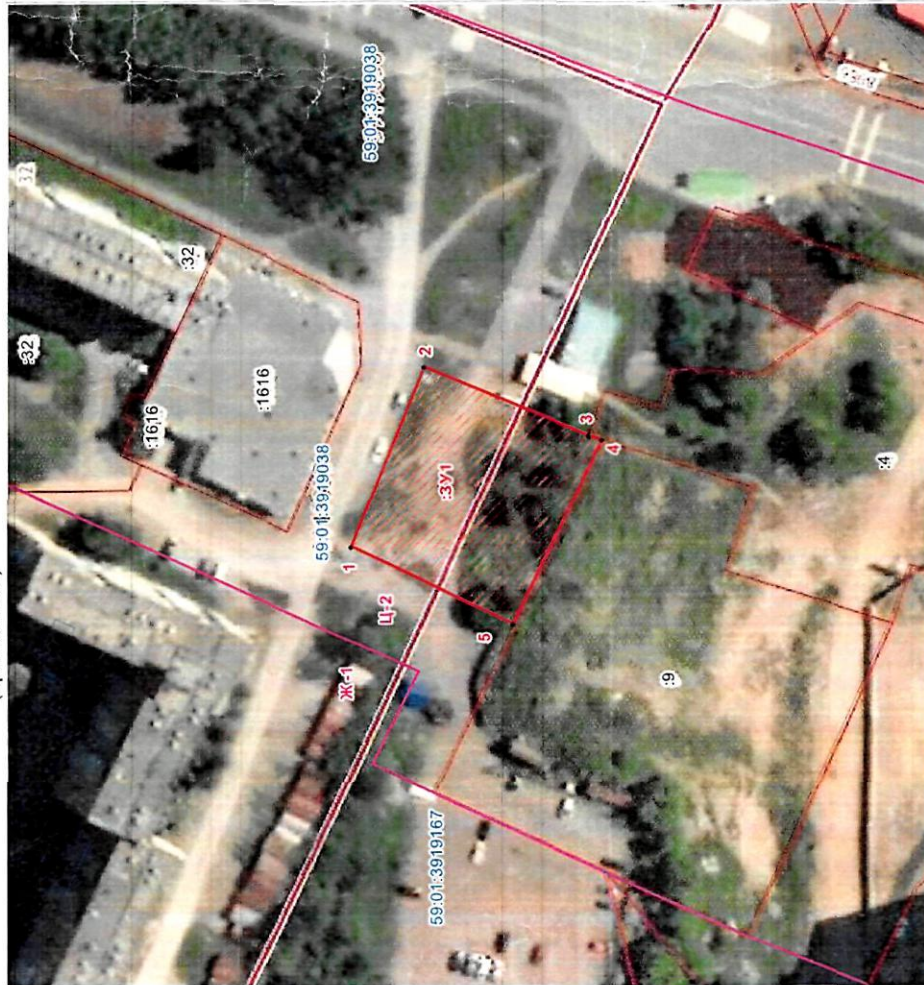
Площадь земель или части земельного участка, кв.м: (согласно сведениям государственного кадастра недвижимости) 1400 кв.м.

Категория земель: Земли населённых пунктов

(при наличии)

Вид разрешенного использования:

(при наличии)



Описание границ смежных землепользователей:

:ЗУ1

от точки 1 до точки 3 - земли общего пользования

от точки 3 до точки 4 - земельный участок с кадастровым номером 59-01:39:19:167:4

от точки 4 до точки 5 - земельный участок с кадастровым номером 59-01:39:19:167:9

от точки 5 до точки 1 - земли общего пользования

М 1:1000

Заявитель:

Ярашев

(подпись, расшифровка подписи)  
МП

СК МСК59 (Зона 2)

Обозначение арактерных точек грани	Координаты, м	
	X	Y
1	522675.67	2238474.68
2	522661.47	2238509.67
3	522629.41	2238496.27
4	522626.84	2238495.43
5	522644.07	2238459.56

Условные обозначения:

- существующая часть границы земельного участка, содержащаяся в ГРН сведения о которой достаточны для ее определения на местности
- вновь образованная часть границы земельного участка, сведения о которой достаточны для ее определения на местности
- граница кадастрового квартала
- надписи кадастрового номера образованного земельного участка
- надписи кадастрового номера существующего земельного участка
- номер кадастрового квартала
- надписи номеров существующих характерных точек
- обозначение существующего земельного участка прекращающего существование
- территориальная зона
- Зоны с особыми условиями использования территории (ЗООИП)